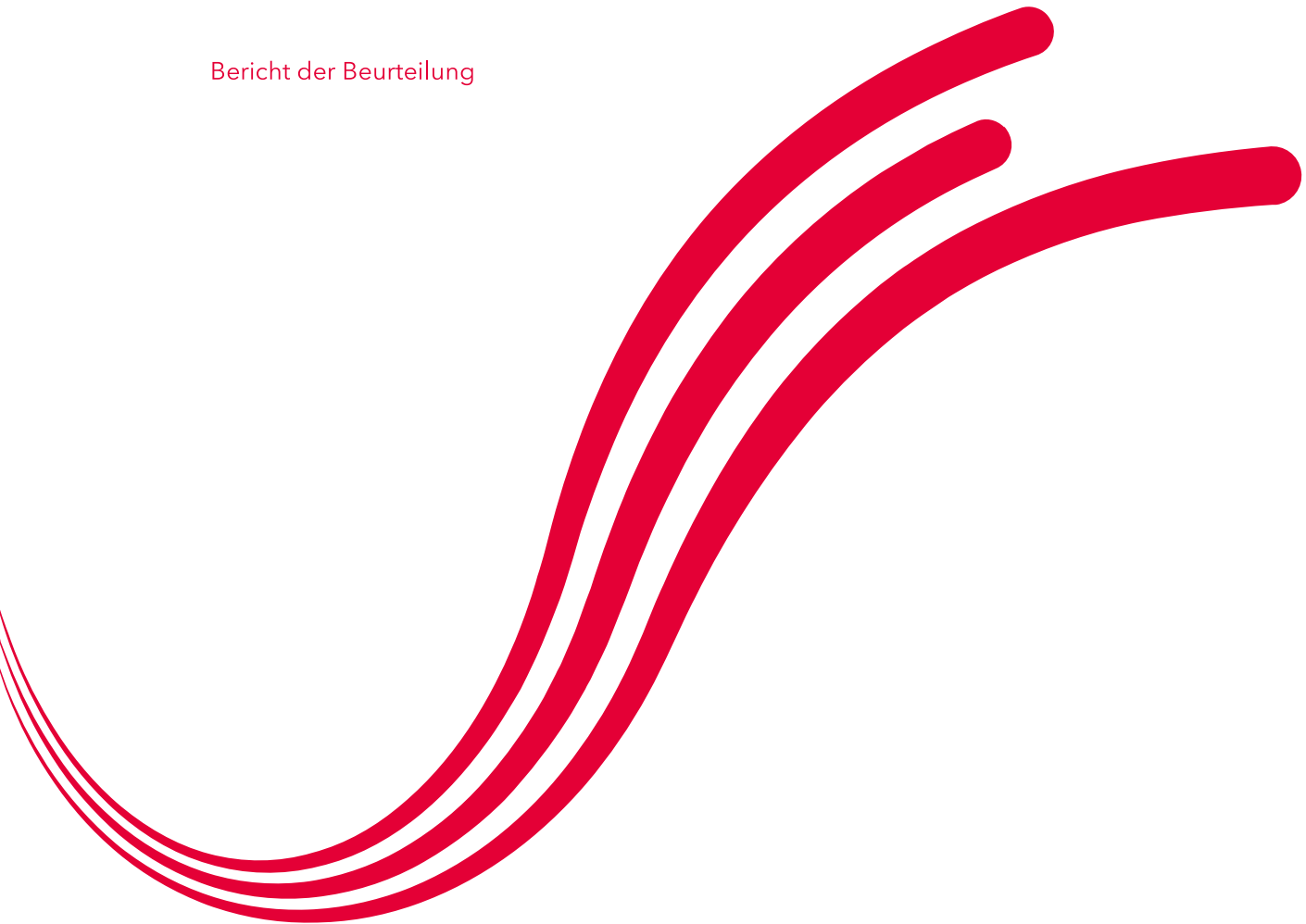


Gemeinde Oberglatt

Neubau Primarschulhaus Erlenstrasse, Oberglatt

Anonymer Projektwettbewerb
im selektiven Verfahren

Bericht der Beurteilung



7.2. Projekt Nr. 2 - Mori



Die Verfassenden haben vieles richtig gemacht. Mit der Setzung des Turnhallengebäudes vis-à-vis der Grossverteiler-Anlieferung nutzen sie die eher unwirtliche Situation und gliedern zusammen mit dem Tagesschultrakt die Freiräume in masstäbliche Bereiche: Zur Landschaft offen und lärmgeschützt entsteht der Allwetterplatz, das Hauptgebäude wird von einem Baumpark umsäumt. Die Freiräume sind sorgfältig gestaltet. Dank Vordächern, Pavillon und ausgestellten Fassaden entstehen vielfältige Aufenthaltsorte selbst bei schlechtem Wetter. Dank rückwärtigem Erschliessungsweg erfolgt die effiziente stehende Parkierung sicher und kreuzungsfrei.

Die durchgesteckte und somit zweiseitige Erschliessung des Hauptgebäudes erlaubt einen entspannten Zugang in eine grosszügige Halle. Angrenzend sind die Garderoben zusammen mit den Verpflegungs- und Versammlungsräumen für eine Tageschule geschickt gesetzt. Der verspielte Treppenturm ist für eine Primarschule eine willkommene Überraschung. Dieser scheint jedoch eher knapp bemessen, zumal die Verfassenden noch eine Aufstockungsoption für ein viertes Geschoss vorschlagen. Auf den Geschossen sind intime, gut schaltbare und somit flexible Klassencluster vorgesehen.

Der Turnhallentrakt ist funktional oberirdisch gesetzt. Die ebenerdige Halle und der etwas tiefere dienende Garderobentrakt erlaubt eine Mehrzwecknutzung, die Halle ist für eine Primarschulanlage wohlthuend zweiseitig belichtet.

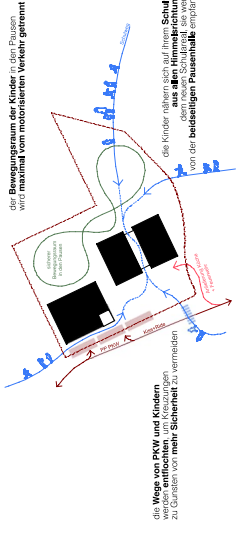
Architektonisch ist das kompakte Projekt mit minimalem Untergeschoss sehr sorgfältig ausgearbeitet. Die ressourcenschonende, dauerhafte und zweckmässige Materialisierung wird durch sorgfältige und überraschende Variationen zu einem öffentlichen Gebäude nobilitiert.

Die Anlage weist in allen Dimensionen eine sehr gute Nachhaltigkeit aus. Dank äusserst sparsamer Unterkellerung erfolgt die Erstellung weitgehend mit CO₂-armer Leichtbauweise. Die Gebäude sind kompakt, unterschiedliche Funktionen und Strukturen sind nicht gestapelt, sondern addiert. Entsprechend sind vergleichsweise tiefe Erstellungskosten zu erwarten.

Insgesamt resultiert ein sehr reifer Vorschlag, der einen CO₂-armen und somit auch finanziell sparsamen Ansatz mit einer guten Masstäblichkeit und hochwertigen Freiräumen verbindet. Die Typologie einer Tagesschule ist sehr gut getroffen. Kleine Überraschungen und sorgfältige Details stiften eine unaufgeregte Identität und tragen dazu bei, dass die Primarschule Erlenstrasse Oberglatt langfristig Freude bereiten könnte.



VISUALISIERUNG VORPLATZ . DIE BEIDEN SCHULBAUTEN ERMÖGLICHEN DURCHBLICKE IN DIE WEITE



die Bewegungen aller Kinder und Erwachsenen im Gelände werden durch die Verkehrsflächen von den beiden Seiten der Straße getrennt

die Kinder nähern sich auf ihrem Schulweg aus allen Himmelsrichtungen von der beidseitigen Pausenhalle

die Wege von PKW und Kindern zu Gärten von mehr Sicherheit zu vermeiden

SCHEMA ERSCHLIESSUNG UND WEGENETZ

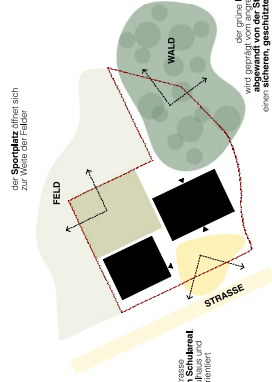
SITUATION
 Die gewählte Programm- und Baugliederung des Schulbaus ist auf zwei Baublocke aufgeteilt, die durch einen zentralen Innenhof verbunden sind. Die Baublocke sind durch einen zentralen Innenhof verbunden, der als Aufenthaltsort für die Kinder und Erwachsenen dient. Die Baublocke sind durch einen zentralen Innenhof verbunden, der als Aufenthaltsort für die Kinder und Erwachsenen dient.

FREIRAUM UND ERSCHLIESSUNG

Die Freizeitanforderungen der Kinder und Erwachsenen sind im Plan der Freizeitanforderungen dargestellt. Die Freizeitanforderungen sind im Plan der Freizeitanforderungen dargestellt. Die Freizeitanforderungen sind im Plan der Freizeitanforderungen dargestellt.

IDEE UND STÄDTERBAU

Die gewählte Programm- und Baugliederung des Schulbaus ist auf zwei Baublocke aufgeteilt, die durch einen zentralen Innenhof verbunden sind. Die Baublocke sind durch einen zentralen Innenhof verbunden, der als Aufenthaltsort für die Kinder und Erwachsenen dient.

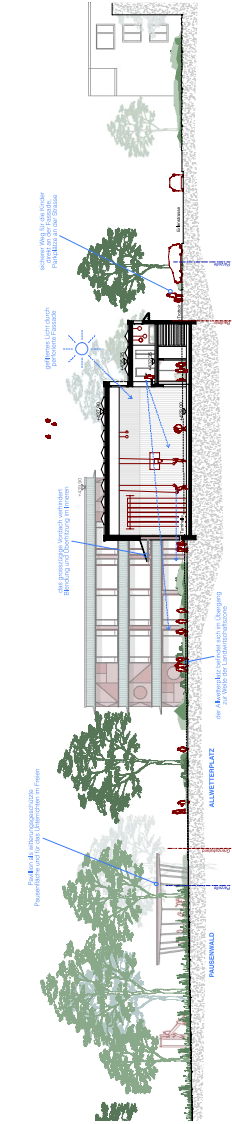


die Sportplätze öffnen sich zur Straße hin auf

ein Vorplatz zur Einfahrstraße bildet die Adresse vom Schulnebel

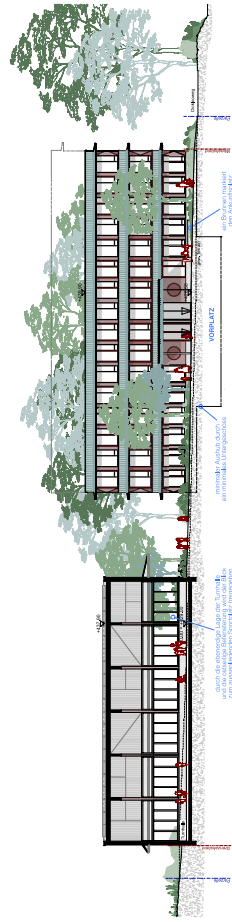
die Freizeitanforderungen der Kinder und Erwachsenen sind im Plan der Freizeitanforderungen dargestellt.

SCHEMA AUSSENRAUM



die Freizeitanforderungen der Kinder und Erwachsenen sind im Plan der Freizeitanforderungen dargestellt.

die Freizeitanforderungen der Kinder und Erwachsenen sind im Plan der Freizeitanforderungen dargestellt.



die Freizeitanforderungen der Kinder und Erwachsenen sind im Plan der Freizeitanforderungen dargestellt.

die Freizeitanforderungen der Kinder und Erwachsenen sind im Plan der Freizeitanforderungen dargestellt.

01 . QUERSCHNITT TURNHALLE UND ANSICHT NORD SCHULHAUS 1:200

02 . LÄNGSSCHNITT TURNHALLE MIT ANSICHT WEST SCHULHAUS 1:200

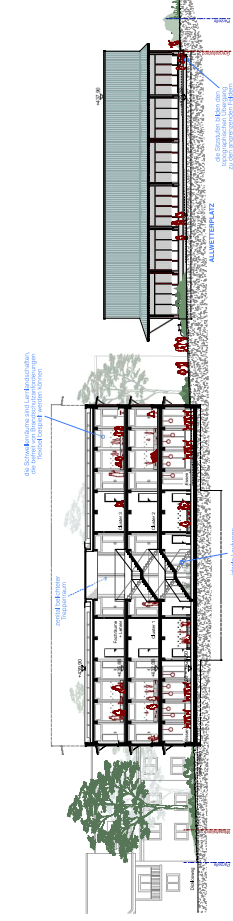
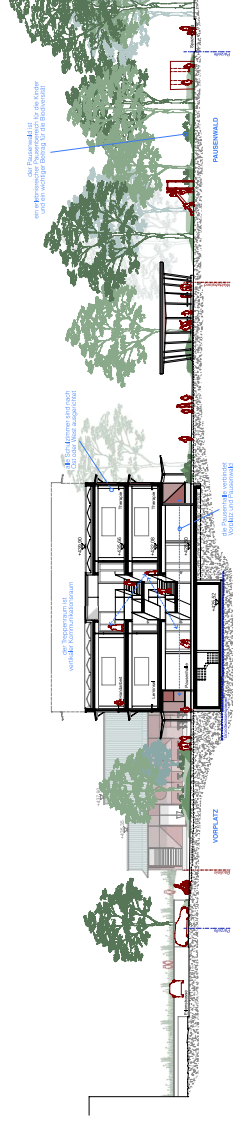
MORI

PRIMARSCHULHAUS
ERLENSTRASSE



VISUALISIERUNG KLASSENZIMMER - BILDBEZUGS INNERHALB DES CLUSTERS

SITUATION 1:500



08 - QUERSCHNITT SCHULHAUS MIT ANSICHT SÜD TURNHALLE 1:200

LS - LÄNGSSCHNITT SCHULHAUS MIT ANSICHT OST TURNHALLE 1:200



